

HAJDÚNÁNÁS INTEGRÁLT TELEPÜLÉSFEJLESZTÉSI
STRATÉGIÁJÁNAK (ITS) KIDOLGOZÁSA

SZAKMAI EGYEZTETÉS – MUNKACSOPORT ÜLÉS (I.)

Hajdúnánás, 2015. április 10.

„ÉSZAK-ALFÖLDI OPERATÍV PROGRAM – FENNTARTHATÓ
TELEPÜLÉSFEJLESZTÉS A KIS- ÉS KÖZÉPVÁROSOKBAN –
INTEGRÁLT TELEPÜLÉSFEJLESZTÉSI STRATÉGIÁK
KIDOLGOZÁSA”

PROJEKT AZONOSÍTÓ: ÉAOP-6.2.1/K-13-2014-0002

SZÉCHENYI  2020



MAGYARORSZÁG
KORMÁNYA

Európai Unió
Európai Regionális
Fejlesztési Alap



BEFEKTETÉS A JÖVŐBE

TÉMÁK

- Tervezési keretek, TOP
- Városrészek
- SWOT
- Célrendszer
- Probléma- és értéktérkép

TERVEZÉSI KERETEK, TOP

SZÉCHENYI  2020



MAGYARORSZÁG
KORMÁNYA

Európai Unió
Európai Regionális
Fejlesztési Alap



BEFEKTETÉS A JÖVŐBE

TERVEZÉSI KERETEK

- Cél: a város 2014-2020-as időszakra vonatkozó fejlesztési stratégiai dokumentumának (ITS) elkészítése, amely alapját képezi a támogatási források igénybevételeinek
- Belügyminisztérium által koordinált tervezés, az egész országra kiterjedően (járásszékhelyek)
- Észak-alföldi régióban a szakmai munkát végző szakértő konzorcium: TRENECON COWI Kft. – MEGAKOM Kft. által alkotott ITS Konzorcium
- Jogsabályok, útmutatók:
 - 314/2012. (XI. 8.) Korm. rendelet a településfejlesztési koncepcióról, az integrált településfejlesztési stratégiáról és a településrendezési eszközökről, valamint egyes településrendezési sajátos jogintézményekről
 - Útmutató a kis- és középvárosok számára az Integrált Településfejlesztési Stratégia 2014 – 2020 elkészítéséhez (Munkaanyag) (Belügyminisztérium, 2014. december 11.)
 - Városfejlesztési Kézikönyv (Nemzeti Fejlesztési és Gazdasági Minisztérium, Területfejlesztésért és Építésügyért Felelős Szakállamtitkárság, második, javított kiadás, 2009. január 28.)

A TERVEZÉSI FOLYAMAT

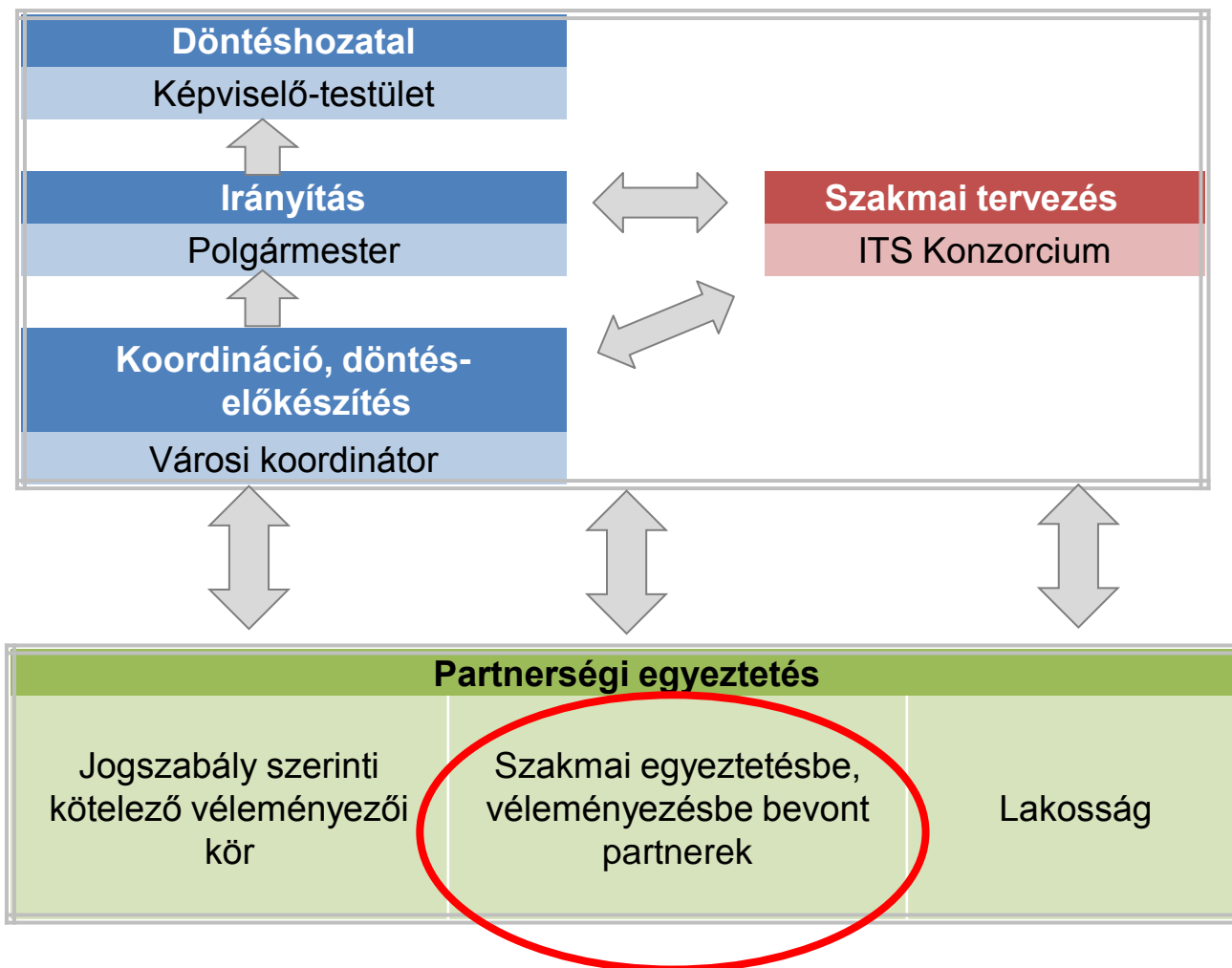
**Megalapozó vizsgálat
(helyzetfeltárás,
helyzetelemzés,
helyzetértékelés)**



**Integrált
településfejlesztési
stratégia (ITS)**

Partnerségi egyeztetés

A TERVEZÉSI FOLYAMAT SZEREPLŐI



A TERÜLET- ÉS TELEPÜLÉSFEJLESZTÉSI OPERATÍV PROGRAM (TOP) PRIORITÁSAI ÉS INTÉZKEDÉSEI

Hajdú-Bihar megyei keret: 49,62 Mrd Ft

(1702/2014. (XII. 3.) Korm. Hat.)

1. Térségi gazdasági környezet fejlesztése a foglalkoztatás elősegítésére (mrd Ft)	37,37%	1.1. Helyi gazdasági infrastruktúra fejlesztése	7,11
		1.2. Társadalmi és környezeti szempontból fenntartható turizmusfejlesztés	4,43
		1.3. A gazdaságfejlesztést és a munkaerő mobilitás ösztönzését szolgáló közlekedésfejlesztés	3,18
		1.4. A foglalkoztatás segítése és az életminőség javítása családbarát, munkába állást segítő intézmények, közszolgáltatások fejlesztésével	3,83
2. Vállalkozásbarát, népességmegtartó településfejlesztés (mrd Ft)	18,5%	2.1. Gazdaságélénkítő és népességmegtartó településfejlesztés	9,18
3. Alacsony széndioxid kibocsátású gazdaságra való áttérés kiemelten a városi területeken (mrd Ft)	25,16%	3.1. Fenntartható települési közlekedésfejlesztés	4,68
		3.2. Önkormányzatok energiahatékonyságának és a megújuló energia-felhasználás arányának növelése	7,81

A TOP PRIORITÁSAI ÉS INTÉZKEDÉSEI

4. A helyi közösségi szolgáltatások fejlesztése és a társadalmi együttműködés erősítése (mrd Ft)	7,73%	4.1. Egészségügyi alapellátás infrastrukturális fejlesztése	1,34
		4.2. A szociális alapszolgáltatások infrastruktúrájának bővítése, fejlesztése	1,06
		4.3. Leromlott városi területek rehabilitációja	1,44
5. Megyei és helyi emberi erőforrás fejlesztések, foglalkoztatás-ösztönzés és társadalmi együttműködés (mrd Ft)	11,23%	5.1. Foglalkoztatás-növelést célzó megyei és helyi foglalkoztatási együttműködések (paktumok)	4,12
		5.2. A társadalmi együttműködés erősítését szolgáló helyi szintű komplex programok	0,54
		5.3. Helyi közösségi programok megvalósítása	0,92
7. Közösségi szinten irányított városi helyi fejlesztések (CLLD) (mrd Ft)		7.1. Kulturális és közösségi terek infrastrukturális fejlesztése	CLLD
		7.2. A városi lakosság közösségi aktivitásának növelése a helyi közösség-szervezés és kulturális kínálatbővítés segítségével	CLLD

VÁROSRESZEK

SZÉCHENYI  2020



MAGYARORSZÁG
KORMÁNYA

Európai Unió
Európai Regionális
Fejlesztési Alap



BEFEKTETÉS A JÖVŐBE

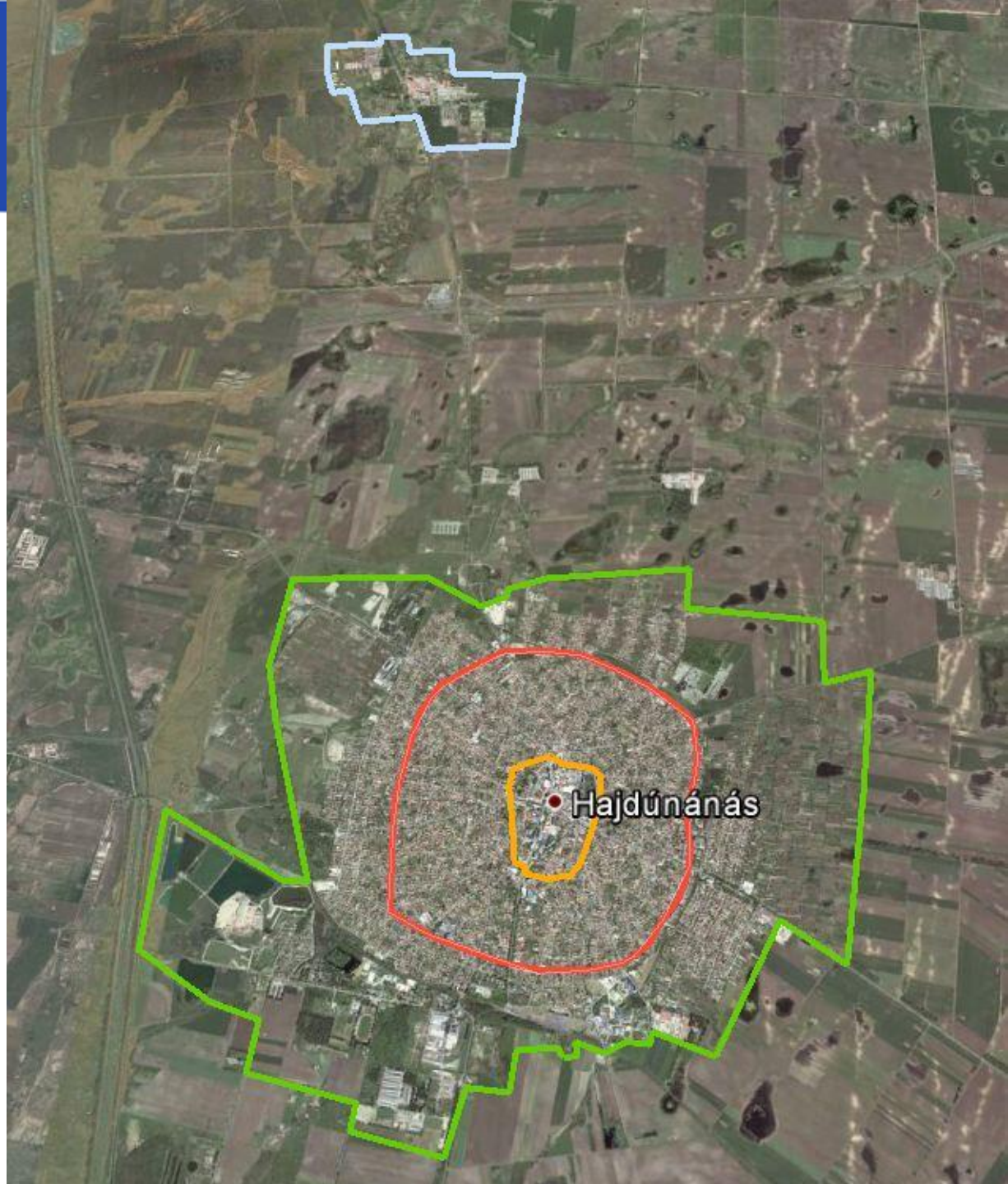
HAJDÚNÁNÁS – VÁROSRESZEK

1. Belváros: Ady Endre körút – Széchenyi körút – Bocskai utca – Bocskai köz – Bartók Béla utca – Bethlen Gábor körút (naranccsárga)

2. Két körút közötti terület: az Ady Endre körút – Széchenyi körút – Bocskai utca – Bocskai köz – Bartók Béla utca – Bethlen Gábor körút és a Magyar utca – Attila utca – Baross utca – Honfoglalás utca – Árpád utca közötti terület; (piros)

3. Nagykörúton kívüli terület: Magyar utca – Attila utca – Baross utca – Honfoglalás utca – Árpád utca által körülhatárolt területen kívüli terület; (zöld)

4. Hajdúnánás-Tedej teljes területe (világoskék)



VÁROSRÉSZEK JELLEMZŐ ADATAI*

Mutató megnevezése	Hajdúnánás összesen*	Belváros	Két körút közötti terület	Nagykörúton kívüli terület	Hajdúnánás- Tedej
Lakónéesség száma	17063	2994	7765	5534	402
Legfeljebb általános iskolai végzettséggel rendelkezők aránya az aktív korúakon (15-59 évesek) belül	15,7	15,5	11,5	18,2	34,6
Felsőfokú végzettségűek a 25 éves és idősebbek arányában	11,3	15,7	12,7	8,2	3,4
Lakásállomány (db)	6940	1328	3277	2022	146
Alacsony komfort fokozatú lakások aránya	10,1	3,0	10,0	10,6	8,2
Rendszeres munkajövedelemmel nem rendelkezők aránya az aktív korúakon (15-59 évesek) belül	39,6	39,3	38,5	40,1	42,4
Foglalkoztatottak aránya a 15-64 éves népességen belül	55,9	58,1	56,5	54,7	53,5
Munkanélküliek aránya	13,3	15,4	12,1	12,8	16,3

LEHETSÉGES JÖVŐBELI AKCIÓTERÜLETEK

- **Gazdaságfejlesztési akcióterületek**
(Nagykörúton kívüli terület és Hajdúnánás-Tedej)
- **Városfejlesztési akcióterületek** *(Belváros, Két körút közötti terület és Nagykörúton kívüli terület)*
- **Szociális városrehabilitációs akcióterületek**
(Nagykörúton kívüli terület és Hajdúnánás-Tedej)

SWOT

SZÉCHENYI  2020



MAGYARORSZÁG
KORMÁNYA

Európai Unió
Európai Regionális
Fejlesztési Alap



BEFEKTETÉS A JÖVŐBE

A SWOT LEGFONTOSABB MEGÁLLAPÍTÁSAI

ERŐSSÉGEK

- Járasközpont szerep
- A város elkötelezett az energetikai fejlesztések iránt, számos középület került megújításra, használ megújuló energiát
- Javuló tendencia az elvándorlások vonatkozásában
- Kedvező képzettségi adatok, javuló jövedelmi viszonyok
- Aktív civil szféra, elkötelezettség a közösségi tevékenységek iránt
- Partnerségi együttműködés a város vezetése és a lakosság között
- A vonalas és helyi infrastrukturális hálózat kiépítettsége jó
- Tiszta városrészek
- Körkörös, sugaras településszerkezet
- Épített környezet és a kultúra értékei (pl. csőszházak, tájház)
- Kedvező gazdaságföldrajzi elhelyezkedés a három megyeszékhely vonatkozásában
- Magas az iparban és építőiparban foglalkoztatottak száma
- Térségi hatású turisztikai és rekreációs vonzerők jelenléte
- A város termálvize, a fürdő megyehatáron átnyúló turisztikai hatóköre
- Az önkormányzat helyi gazdaságfejlesztést támogató tevékenysége kiemelkedő: Bocskai Korona, Nánási Portéka
- Széleskörű kötelező és önként vállalt pénzbeli és természetbeni szociális ellátás (pl. szociális földprogram)
- Széleskörű, térségi hatású közművelődési intézményrendszer jelenléte

GYENGESÉGEK

- Kedvezőtlen demográfiai mutatók (alacsony születésszám, magas elvándorlás), Kedvezőtlen korstruktúra, öregedő társadalom
- Magas a hátrányos helyzetű gyermekek aránya a közintézményekben
- Csökkenő gyereklétszám az óvodában
- A zöldfelületek területi eloszlása egyenlőtlen, állapotuk hiányos
- Alacsony a közösségi és szabadidős sport tevékenységekre alkalmas zöldfelületek aránya, alacsony a játszóterek száma
- Jelentős a hagyományos fűtés szerepe a lakoságnál
- A mezőgazdasági üzemek okozta környezetterhelés elsősorban Tedej-en
- Helyi tömegközlekedés hiánya, különösen a fürdő kapcsán
- A piachoz kapcsolódó parkoló kapacitások hiánya
- A kerékpárosok meghatározó jelenléte ellenére hiányos a kerékpáros infrastruktúra
- Elaprózott vállalkozási szerkezet, mikro- és kisvállalkozások dominanciája jellemző
- Csökken a működő vállalkozások száma
- Alacsony a mezőgazdasági termékek feldolgozottsági foka
- Hiányos a település üzleti infrastruktúrával való ellátottsága
- Hiányzó turisztikai intézményrendszer
- Városmarketing tevékenység hiánya
- Mindennapos testnevelés infrastruktúrája hiányos az általános iskolában

A SWOT LEGFONTOSABB MEGÁLLAPÍTÁSAI

LEHETŐSÉGEK

- Járási és térségi központi szerep megerősödése
- Az önkormányzati és a vállalkozó szféra közötti együttműködés erősödik
- A gazdasági együttműködések (integrátor szervezetek, új típusú szövetkezetek) szerepe felértékelődik
- A vendégforgalomban előtérbe kerül a gyógy-, és termál, valamint a sportturizmus
- Csökken az idegenforgalom szezonálisitása
- A kvalifikált fiatalabb nemzedék helyben tartása településfejlesztési húzóerő lehet
- A civil szervezetek megerősödnek és a város fejlődésének aktív résztvevőivé válnak
- Növekedik az alternatív erőforrásból származó energia előállítására iránti igény
- A környezetbarát közlekedési módok egyre inkább elterjednek
- Környezettudatos, környezetvédő gondolkodás elterjedése
- Pénzügyi források (EU források) rendelkezésre állása a szükséges fejlesztések elvégzésére

VESZÉLYEK

- Élesedő verseny a térség városai között a fejlesztési forrásokért
- A fejlesztések elmaradása miatt felerősödnek a kedvezőtlen társadalmi és gazdasági folyamatok
- A helyi munkalehetőség hiánya miatt növekvő mértékű elvándorlás jelentkezik a magasan képzett fiatalok körében
- Csökkenő befektetői érdeklődés Magyarország és Kelet-Közép-Európa országai iránt
- Alulképzett, nem piacépes ismeretekkel rendelkező munkaerő a gazdasági fejlődés gátját jelentheti
- A termelői összefogás hiánya miatt a termelők kiszolgáltatottsága nő
- Egységes és hatékony marketing tevékenység a turizmusban rejlő potenciálok alulhasznosíthatóságát eredményezik
- Az önkormányzatok állami forrásai/támogatásai csökkennek

CÉLRENDSZER

SZÉCHENYI  2020



MAGYARORSZÁG
KORMÁNYA

Európai Unió
Európai Regionális
Fejlesztési Alap



BEFEKTETÉS A JÖVŐBE

TERVEZETT VÁROSFEJLESZTÉSI CÉLRENDSZER

Átfogó cél:

A hajdúnánásiak aktív közösségi szerepvállalásával az itt élők életminőségének javítása és a népesség megtartása érdekében vonzó és önellátó térségi központ kialakítása a gazdaság, az oktatás, az egészségügy, a közigazgatás, a szolgáltatások, a kultúra és az idegenforgalom területén.

TERVEZETT CÉLRENDSZER

Középtávú tematikus célok:

- 1. Fenntartható városfejlesztés és a társadalmi szolidaritás erősítése** *(A társadalmi kihívások leküzdése és a lehető legnagyobb önellátás elérése a cél, pl. energia, víz, élelmiszer területén)*
- 2. Központi szerepet erősítő város- és gazdaságfejlesztés** *(Jól kiépített és hatékonyan működő intézményrendszerrel, infrastruktúrával és szolgáltatásokkal rendelkező város és vállalkozóbarát gazdasági környezet kialakítása a cél)*
- 3. Értéktörző városfejlesztés** *(a kultúra, valamint az épített és természetes környezet megőrzése és fejlesztése a cél)*

TERVEZETT VÁROSRESZI CÉLOK

- 1. Belváros:** A központi jellegű funkciók erősítése és vonzó lakókörnyezet kialakítása az épített és természetes környezet fejlesztésével
- 2. Két körút közötti övezet:** Fejlett lakókörnyezet kialakítása és a közműellátottság fejlesztése a jobb életminőség biztosítása érdekében
- 3. Nagykörúton kívüli terület:** A társadalmi integráció erősítése, az épített és természetes környezet, illetve a közműellátottság fejlesztése, valamint a vállalkozásokat támogató környezet fejlesztési, turisztikai potenciál kiaknázása
- 4. Hajdúnánás-Tedej:** Az itt élők életminőségének javítása és a vállalkozás versenyképességének erősítése

POTENCIÁLIS FEJLESZTÉSI TERÜLETEK

Gazdaságfejlesztés *(ipari fejlesztési területek fejlesztése, befektetés-ösztönzés, középfokú szakmai oktatás, turisztikai fejlesztések)*

Fenntartható és vonzó város fejlesztését segítő beruházások *(az épített és természetes környezet fejlesztése, közösségi programok, hagyományőrzés, közösségi terek, fiatalok letelepedését segítő programok)*

A központi szerepkört erősítő fejlesztések *(közintézmények és közszolgáltatások fejlesztése, tömegközlekedés fejlesztése, közlekedési feltételek javítása)*

PROBLÉMA- ÉS ÉRTÉKTÉRKÉP

SZÉCHENYI  2020



MAGYARORSZÁG
KORMÁNYA

Európai Unió
Európai Regionális
Fejlesztési Alap



BEFEKTETÉS A JÖVŐBE

PROBLÉMA- ÉS ÉRTÉKTÉRkép – SZEMPONTOK

A probléma vagy érték lehet...

- ... társadalmi, gazdasági, környezeti, infrastrukturális vagy az épített környezettel kapcsolatos;
- ... pontszerű, vonalszerű vagy nagyobb területre kiterjedő.

Feltétel: térképen ábrázolható legyen!

KÖSZÖNÖM A FIGYELMET!

SZÉCHENYI  2020



MAGYARORSZÁG
KORMÁNYA

Európai Unió
Európai Regionális
Fejlesztési Alap



BEFEKTETÉS A JÖVŐBE